

广州市水务局

广州市水务局关于深化广州市建设工程 项目联审决策建设方案海绵城市专项 编制的函

市住房和城乡建设局、交通运输局、林业和园林局：

近期，我局在会审联审决策项目建设方案时发现方案中海绵城市专项设计存在以下问题，一是专项设计中以规划代替方案设计，二是未对海绵城市指标落实情况进行复核。为有序推进我市海绵城市建设，提高联审决策效率工作，现进一步明确海绵城市专项设计内容。具体如下：

一、今后各单位提交的方案中，海绵城市专项设计必须包括《下垫面分类布局图》、《海绵设施分布总图》、《场地竖向及径流路径图》（应体现汇水分区、径流路径等）、《排水设施平面布置图》（可参考附件 1-4），并包括落实海绵城市各项指标的计算表（可参考附件 5-7）及海绵城市建设投资估算。

二、请各单位对拟提交审联审决策项目建设方案进行把关，确保落实以上要求。

附件：1.建设项目海绵城市专项设计下垫面分类布局图
(示例)

- 2.建设项目海绵城市专项设计海绵设施分布总图
(示例)
- 3.建设项目海绵城市专项设计场地竖向及径流路径设计图(示例)
- 4.排水设计平面布置图(示例)
- 5.建设项目排水专项及海绵城市建设指标响应自评表
- 6.建设项目排水专项设计方案自评表(城镇公共道路配套排水工程)
- 7.建设项目排水专项设计方案自评表(房屋建筑、线性工程类、园林绿化工程类和一般项目排水工程)

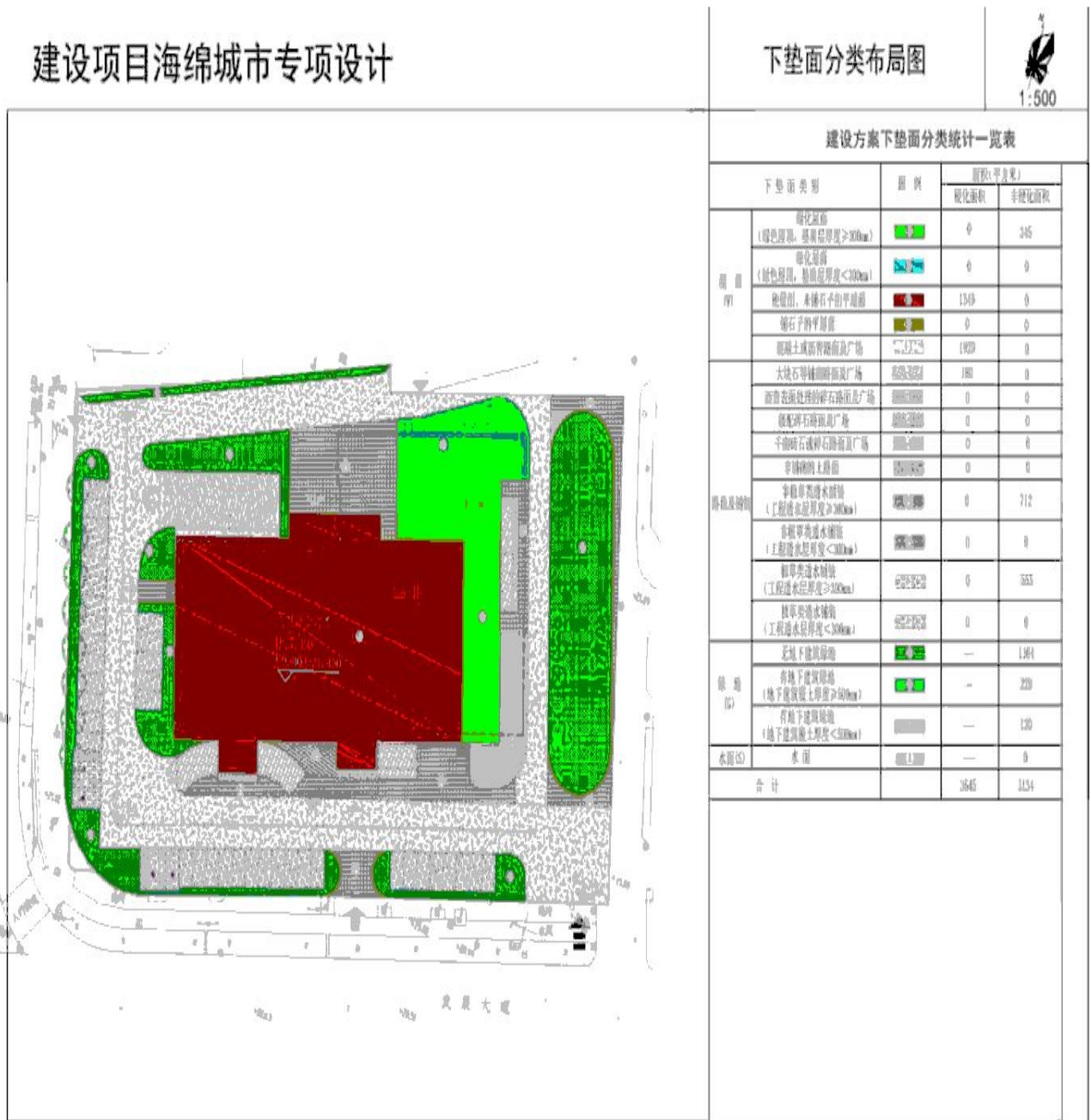
广州市水务局

2019年11月29日

(联系人:黄雅楠,联系电话:88521186)

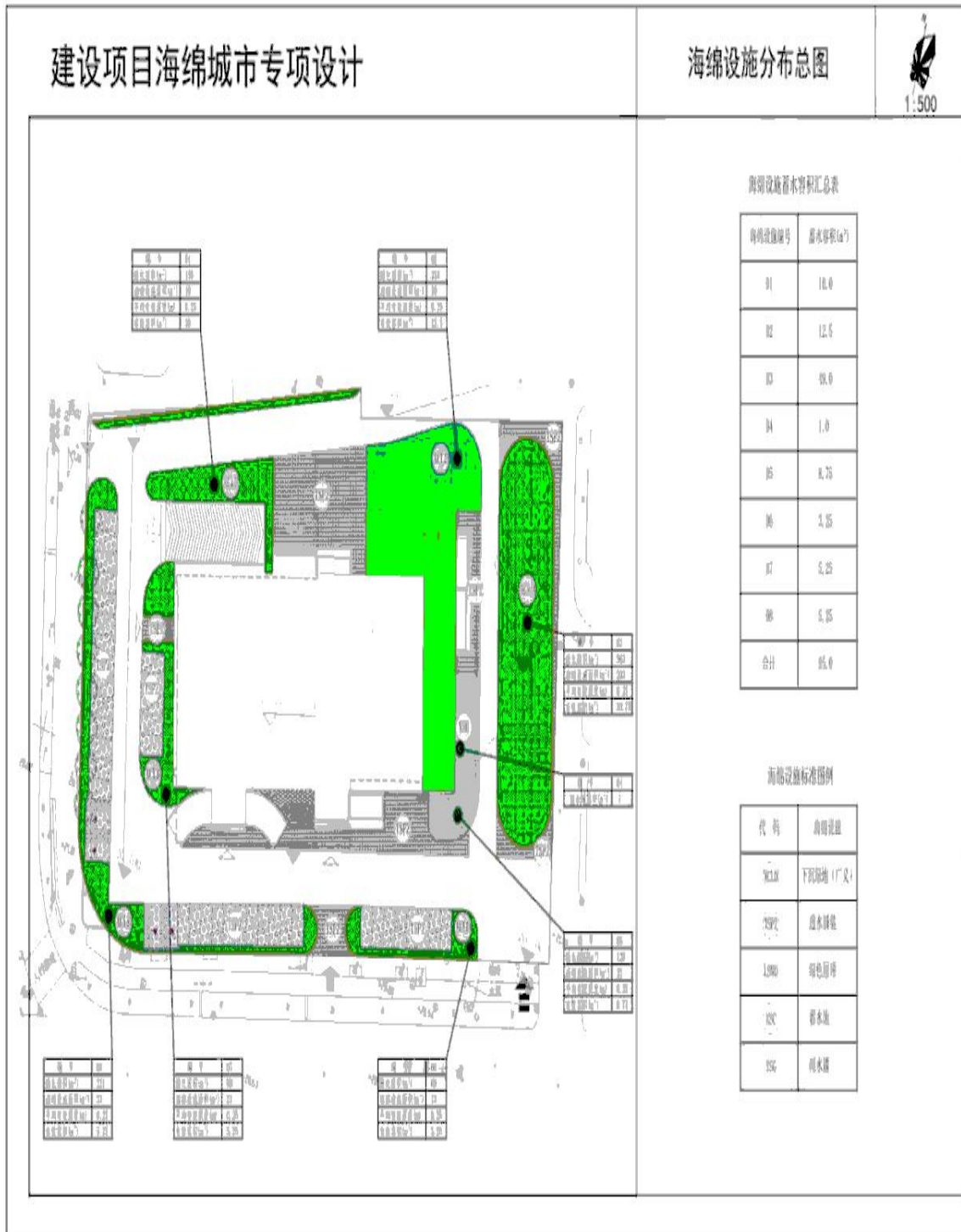
附件 1

建设项目海绵城市专项设计下垫面分类布局图（示例）



附件 2

建设项目海绵城市专项设计海绵设施分布总图（示例）



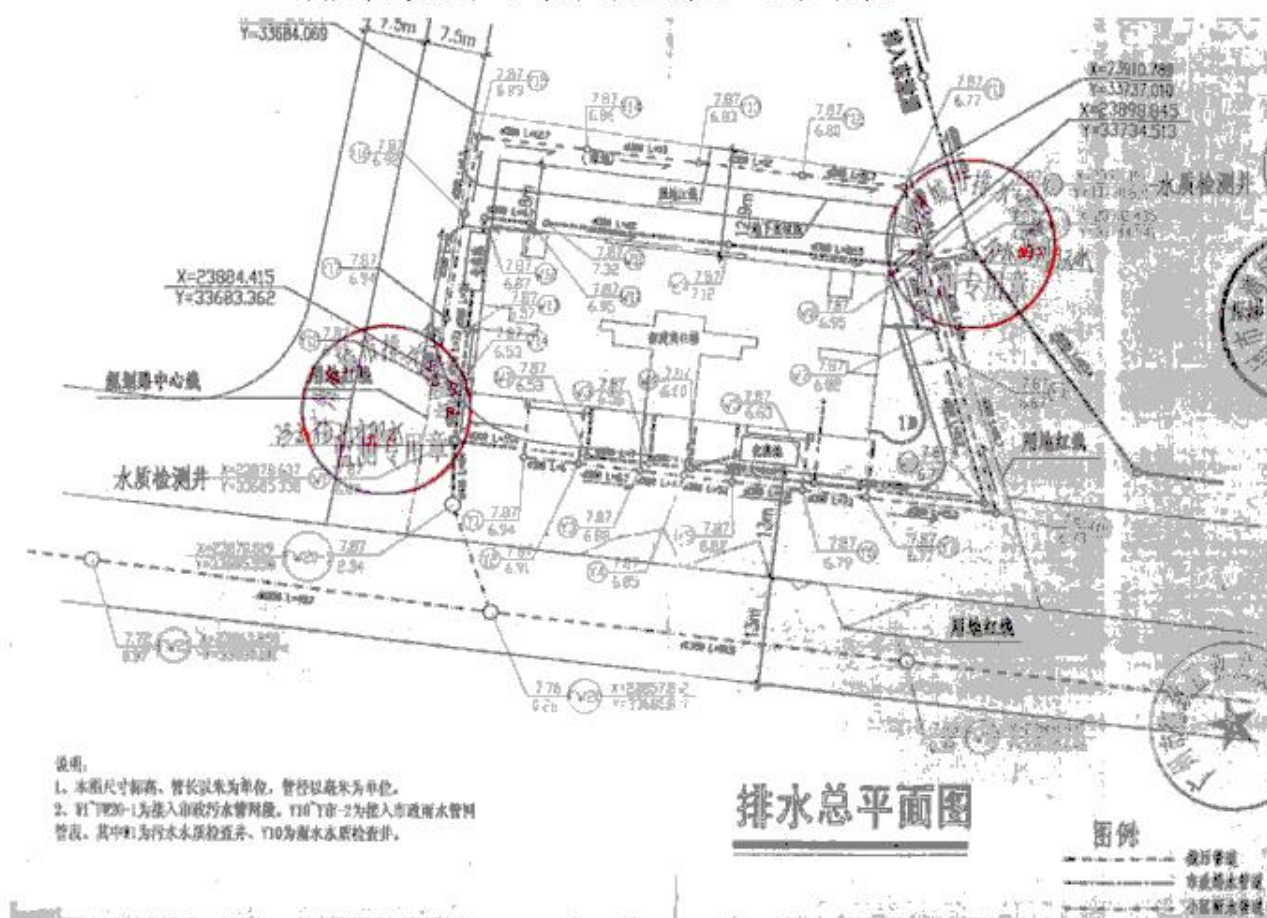
附件 3

建设项目海绵城市专项设计场地竖向及径流路径设计图（示例）



附件 4

排水设计平面布置图（示例）



附件 5

建设项目排水专项及海绵城市建设指标响应自评表

(项目类型:)

1	项目名称			
2	用地位置			
3	总用地面积_____平方米, 其中城市道路用地面积_____平方米, 绿地用地面积_____平方米, 河漾用地面积_____平方米, 可建设用地面积_____平方米, 硬化面积_____平方米。			
4	地块防洪标高		室外地坪标高	
5	排水体制	合流/分流	化粪池设置	是/否
6	建设前总雨水径流量		建设后总雨水径流量	
7	节水设施			
	评价指标		目标值	完成值
8	绿色屋顶率(鼓励性指标)			
9	建筑物的室外可渗透地面率(约束性指标)			
10	人行道、室外停车场、步行街、自行车道和建设工程的外部庭院应当分别设置渗透性铺装设施, 其渗透铺装率			
11	与硬化面积配套建设的雨水调蓄设施有效容积			
12	下沉式绿地率			

备注: 建设单位须根据具体项目类型对《规划条件》内的涉水内容及海绵城市建设指标要求(详见[穗水(2017)16号文])将评价指标的目标值和完成值填写至上表, 评价指标可根据项目类型进行调整。

附件 6

建设项目排水专项设计方案自评表（城镇公共道路配套排水工程）

项目名称:												
建设单位(盖章)												
工程概况												
排水体制												
污水 管道 设计	拟建管道 位置	污水量取 值指标 (m ³ /ha)	纳污 范围 (ha)	预测污水 量(m ³ /s)	管径	管道设 计坡度	设计流 速(m/s)	管道长 度	管材	拟接驳 下游管 道管径	备注	
	道路东侧											
	道路南侧											
	道路西侧											
	道路北侧											
雨水 管道 设计	暴雨强度 q(l/s.ha)		重现期 P (年)			针对道路雨水排放和 削减设置渗排一体化 系统(勾选)			是	否		
	建设前综合径流系数		建设后综合径流系数									
	建设前总雨水径流量		建设后总雨水径流量									

拟建管道位置	雨水量取值指标 (m ³ /ha)	汇水范围 (ha)	预测雨水量(m ³ /s)	管径	管道设计坡度	设计流速(m/s)	管道长度	管材	拟接驳下游管道管径	备注
道路东侧										
道路南侧										
道路西侧										
道路北侧										

附件 7

建设项目排水专项设计方案自评表（房屋建筑、线性工程类、园林绿化工程类和一般项目排水工程）

项目名称：						
建设单位（盖章）						
工程概况						
排水体制		化粪池设置(勾选)		是	否	
主要污染物						
污水 管道 设计	污水排放 出口位置	预测污水排放量 (m ³ /d)	管径	拟接驳下 游管道 管径	备注	
	地块东侧					
	地块南侧					
	地块西侧					
	地块北侧					
雨水 管道 设计	暴雨强度 q(l/s.ha)			重现期 P (年)		
	建设前综合径流系数			建设后综合 径流系数		
	建设前总雨水径流量			建设后总雨水 径流量		
	红线范围内硬底化面积 (m ²)					

配建雨水调蓄设施类型及其有效容积		调蓄设施 类型			备注	
		有效容积 (m ³)				
雨水排放 出口位置	预测雨水排放量 (m ³ /d)		管径	拟接驳下 游管道 管径		
地块东侧						
地块南侧						
地块西侧						
地块北侧						

公开方式：免于公开

抄送：市规划和自然资源局、各区（住建部门、交通部门、林园部门、水行政主管部门）。